

**LETIZIA
MACCHINE**

MACCHINE PER IMBALLAGGIO
www.letiziamacchine.it

PAL BOX 1000

AETNAGROUP

PAL BOX 1000

CARATTERISTICHE DI BASE

- Grande semplicità e praticità d'uso.
- Elevata affidabilità operativa.
- Rigoroso rispetto delle normative di sicurezza.
- Ottima rispondenza a criteri di ergonomia.

MODALITÀ DI UTILIZZO

- Preparazione manuale dello strato su piano di carico.
- Deposito automatico dello strato sul pallet in formazione.
- Ritorno automatico del piano di carico per la formazione dello strato successivo.

CARATTERISTICHE TECNICHE

- Dimensione del pallet 800x1200 mm - 1000x1200 mm
- Altezza max. carico: 2500 mm (incluso pallet)
- Portata max. strato: 200 kg
- Tensione std: 230/400 V, 3Ph-50 Hz (altri a richiesta)
- Potenza totale: 3,3 kW
- Circuiti ausiliari: a logica programmabile dedicata

OPZIONI

- Spintore pneumatico per traslazione scatole da rulliera a piano di carico.
- Compattatore pneumatico laterale per assicurare l'allineamento dello strato durante lo scarico.
- Carico automatico pallet (a catena con capacità di 7 pallet vuoti ed 1 in formazione).

MAIN FEATURES

- Simple and easy to use in operation.
- Highly reliable.
- To safety complies rules.
- Designed according to ergonomic criteria.

OPERATING MODE

- Manual layer composition on loading table.
- Automatic transfer of composed layer onto the pallet.
- Automatic return of table for composition of the next layer.

TECHNICAL SPECIFICATIONS

- Pallet dimensions 800x1200 mm - 1000x1200 mm
- Max. load height 2500 mm (pallet included)
- Max. layer capacity: 200 kg
- Std Voltage: 230/400 V, 3Ph-50 Hz (other upon request)
- Power installed: 3,3 kW
- Warning and control circuits: by programmable logic.

OPTIONS

- Pneumatic pusher for box transfer onto loading table from feed line.
- Pneumatic side compacting device for layer leveling.
- Automatic pallet loading unit (chain driven device with 7 empty pallets and 1 pallet under palletization).

MASCHINENEIGENSCHAFTEN

- Einfache Bedienbarkeit.
- Höchste Zuverlässigkeit.
- Entspricht den strengsten Unfallverhütungsvorschriften.
- Erfüllt alle Anforderungen der Ergonomie.

ARBEITSWEISE

- Manuelle Zusammensetzung der Schicht auf der Ladungsebene.
- Automatische Versetzung der gebildeten Schicht auf die Palette.
- Automatische Rückkehr der Ladungsebene zur Aufstellung der darauffolgenden Schicht.

TECHNISCHE DATEN

- Palettenabmessungen: 800x1200 mm - 1000x1200 mm
- Max. Ladungshöhe: 2500 mm (Palette eingeschlossen)
- Max. Tragfähigkeit pro Schicht: 200 kg
- Std Spannung: 230/400 V, 3Ph-50 Hz (andere auf Anfrage)
- Anschlussleistung: 3,3 kW
- Hilfsstromkreise: spezifische programmierbare Logik.

OPTIONE

- Pneumatische Schubvorrichtung zur Verschiebung der Kartons von der Rollenbahn zur Ladungsebene.
- Pneumatische seitliche Vorrichtung (an der Schichtabladungsseite) für optimale Einordnung der Kartons.
- Automatische Positionierung der Palette durch Kettenforderung 7 leeren Paletten und 1 in Bereitung.

CARACTERISTIQUES DE BASE

- Grande simplicité et facilité d'utilisation.
- Fiabilité élevée.
- Matériel répondant aux normes de sécurité.
- Machine ergonomique.

PRINCIPE DE FONCTIONNEMENT

- Préparation manuelle de la couche sur le plan de chargement.
- Dépose automatique de la couche sur la palette en formation.
- Retour automatique du plan de chargement vers l'opérateur, pour constitution de la couche successive.

CARACTERISTIQUES TECHNIQUES

- Dimension des palettes: 800x1200 mm - 1000x1200 mm
- Hauteur maxi de la charge: 2500 mm (palette incluse)
- Poids maxi de la couche: 200 kg
- Tension d'alimentation: 230/400 V, 3Ph-50 Hz (autres tensions sur demande)
- Puissance totale: 3,3 kW
- Gestion du cycle: par automate programmable.

OPTIONS

- Pousoir pneumatique pour la translation des caisses du convoyeur d'alimentation au plan de chargement.
- Dispositif d'alignement latéral.
- Alimentation automatique de palettes par convoyeur à chaîne. Capacité: 7 palettes vides et 1 en formation.

CARACTERISTICAS BASICAS

- Grande simplicidat y praticidad en el uso.
- Alta fiabilidad operativa.
- Respeto riguroso de las normas de seguridad.
- Optima compatibilidad con los criterios de ergonomía.

MANIERA DE EMPLEO

- Preparación manual de la capa sobre el plano de carga.
- Colocación automática de la carga sobre el palet en formación.
- Vuelta automática del plano de carga para la formación de la capa sucesiva.

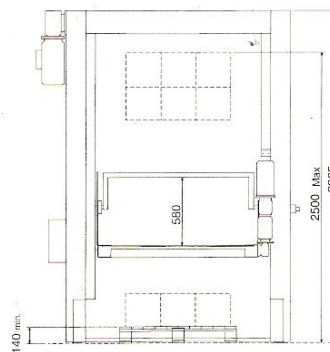
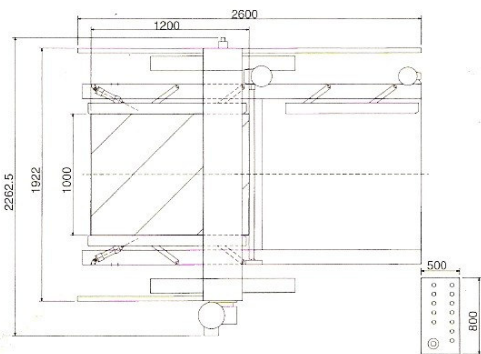
CARACTERISTICAS TECNICAS

- Medidas palet: 800x1200 mm - 1000x1200 mm
- Altura max. carga: 2500 mm (incluido el palet)
- Peso max. capa: 200 kg
- Tension std: 230/400 V, 3Ph-50 Hz (otras sobre pedido)
- Potencia total: 3,3 kW
- Circuitos auxiliares: mediante logica programable.

OPCIONES

- Empujador neumatico para mover las cajas desde los rodillos hasta el plano de carga.
- Compactador neumatico lateral para asegurar el alineación de las cajas.
- Carga automática palet (mediante cadenas con capacidad de 7 tarimas vacías y 1 en formación).

DATI TECNICI GENERALI GENERAL TECHNICAL DATA



PENTATEC S.R.L.
Via Prov.le Cotignola, 32/1
48022 Lugo - Ravenna
Tel. +39 0545 25725 - Fax +39 0545 27570
www.aetnagroup.com - E-mail: info@pentatec.aetnagroup.com

AETNA GROUP

LETIZIA
MACCHINE

MACHINE PER IMBALLAGGIO
www.letiziamacchine.it

Other Aetna Group companies

ROBOPAC s.a. - Falciano Eg. - Repubblica di San Marino
AETNA GROUP S.p.a. - Robopac Sistemi Division - Villa Verucchio - Rimini - Italia
AETNA GROUP S.p.a. - Dimac Division - Ozzano Emilia - Bologna - Italia
WEITEK Industrial Controls S.r.l. - S. Bartolomeo in Bosco - Ferrara - Italia
AETNA UK LTD. - Bedford - England
AETNA FRANCE S.a.r.l. - 69050 Décines - Charpieux - France
AETNA DEUTSCHLAND GmbH - Leonberg-Höfingen - Germany
AETNA GROUP U.S.A. Inc. - Duluth - GA - USA
ROBOPAC PERKS MACHINERY (I) PVT. LTD. - Mumbai - India